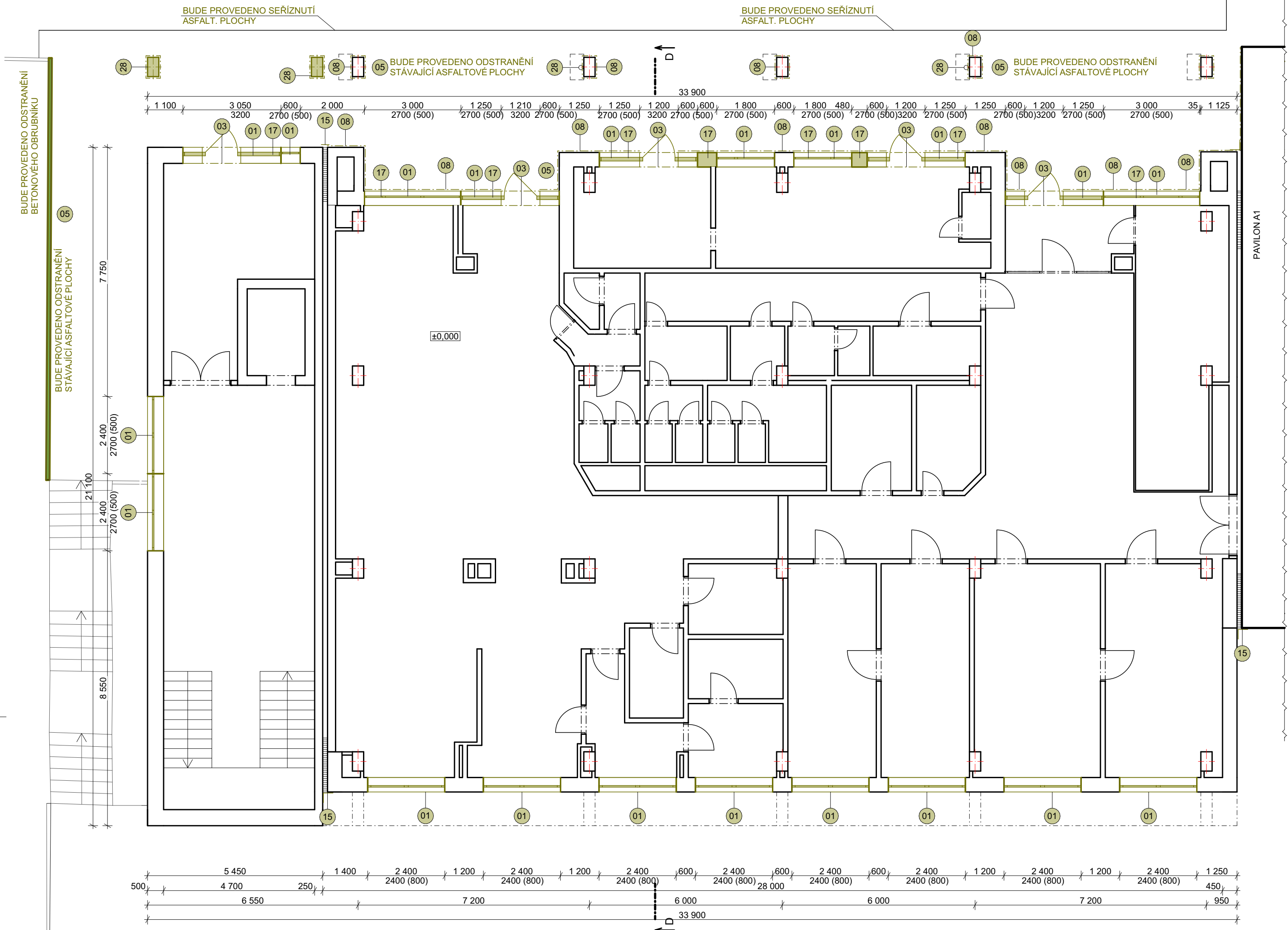
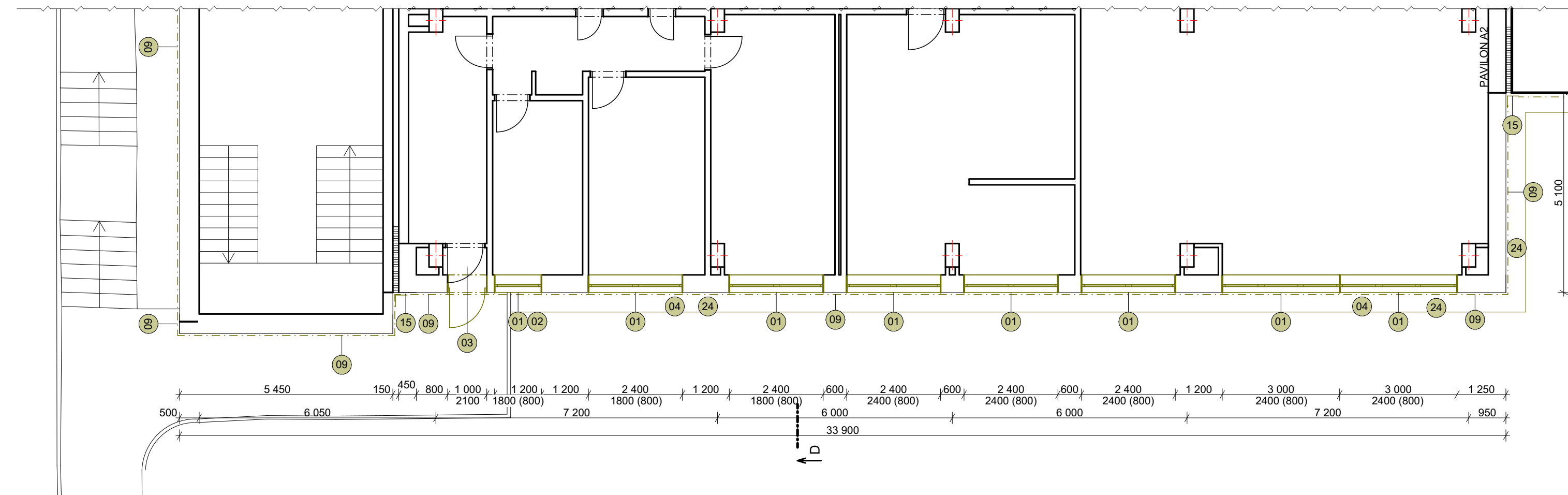


PŮDORYS 1.NP



PŮDORYS 1.PP



LEGENDA BOURACÍCH PRACÍ

- STÁVAJÍCÍ PRVKY A KONSTRUKCE
- BOURANÉ PRVKY A KONSTRUKCE
- 01 ODBORNÁ DEMONTÁŽ OKEN VČ. VNITŘNÍCH I VENKOVNÍCH PARAPETŮ
- 02 ODBORNÁ DEMONTÁŽ OKENNÍCH MŘÍŽÍ, VČ. KOTEVNÍCH PRVKŮ
- 03 ODBORNÁ DEMONTÁŽ DVEŘÍ, VČ. RÁMU A ZÁRUBNĚ
- 04 ODSTRANĚNÍ OKAPOVÉHO CHODNÍKU, VČ. PODKLADNÍCH VRSTEV
- 05 ODSTRANĚNÍ ASFALTOVÉ PLOCHY, VČ. PODKLADNÍCH VRSTEV TL. 200 MM
- 06 ODBORNÁ DEMONTÁŽ STÁVAJÍCÍHO PODHLEDU, VČ. KOTEVNÍCH PRVKŮ A KONSTRUKCE
- 07 DEMONTÁŽ VĚTRACÍCH MŘÍŽÍ
- 08 ODBORNÉ ODSTRANĚNÍ KERAMICKÉHO OBKLADU
- 09 ODBORNÉ ODSTRANĚNÍ SOKLOVÉHO OBKLADU
- 10 ODBORNÉ VYBOURÁNÍ STÁVAJÍCÍHO VÝOLNOVÉHO OBVODOVÉHO ZDIVA
- 11 VYBOURÁNÍ BETONOVÉ RAMPY
- 12 ODSTRANĚNÍ BETONOVÉHO OBRUBNÍKU
- 13 ODBORNÁ DEMONTÁŽ OPLECHOVÁNÍ ATIKY, VČ. PŘÍPONEK A KOTVENÍ
- 14 ODBORÉ ODBOURÁNÍ ATIKOVÉHO ZDIVA, PENETRACE A PŘELEPENÍ ASF. PÁSEM PROTI ZATEČENÍ (VIZ NOVÁ SKLADBA STŘEŠNÍHO PLÁŠTĚ)
- 15 ODBORNÁ DEMONTÁŽ OPLECHOVÁNÍ DILATACE, VČ. PŘÍPONEK A KOTVENÍ
- 16 ODBORNÁ DEMONTÁŽ STŘEŠNÍHO PLÁŠTĚ AZ NA NOSNOU KONSTRUKCI, VČ. OČIŠTĚNÍ, PENETRACE A PŘELEPENÍ ASF. PÁSEM PROTI ZATEČENÍ (VIZ NOVÁ SKLADBA STŘEŠNÍHO PLÁŠTĚ)
- 17 ODBORNÉ VYBOURÁNÍ ZDIVA - ZVĚTŠENÍ OTVORU, VČ. JEHO STATICKÉHO ZAJIŠTĚNÍ
- 18 VYBOURÁNÍ/ODSTRANĚNÍ BETONOVÉHO KVĚTINÁČE
- 19 DEMONTÁŽ STÁVAJÍCÍHO SVÍTIDLA
- 20 PŘELOŽKA KAMEROVÉHO SYSTÉMU
- 21 PŘELOŽKA KLIMATIZAČNÍ JEDNOTKY
- 22 DEMONTÁŽ ANTÉNY
- 23 DEMONTÁŽ CEDULE
- 24 ODKOP ZEMINY
- 25 DEMONTÁŽ ŽEBŘÍKU
- 26 ODSTRANĚNÍ NOSNÉ KONSTRUKCE STŘECHY - ŽÍDKY
- 27 DEMONTÁŽ STŘEŠNÍHO ŽLABU
- 28 DEMONTÁŽ STŘEŠNÍHO SVODU
- 29 DEMONTÁŽ STOJANU NA KOLA
- 30 PŘELOŽKA ČIDLA TEPLITY
- 31 PŘELOŽKA ZVONKU
- 32 VYBOURÁNÍ ŘÍMSY
- 33 ODSTRANĚNÍ BETONOVÉHO ZÁKLADU
- 34 ODBORNÉ ODBOURÁNÍ NADSTŘEŠNÍ ČÁSTI KOMINOVÉHO TĚLESA
- 35 ODSTRANĚNÍ BETONOVÉ STROPNÍ DESKY PO ODSTRANĚNÍ STŘECHY DLE TP ZHOTOVITELE
- 36 ODBOURÁNÍ SLOUPŮ DLE TP
- 37 ODBORNÁ DEMONTÁŽ STŘEŠNÍHO PLÁŠTĚ AZ NA NOSNOU KONSTRUKCI, VČ. OČIŠTĚNÍ, PENETRACE A PŘELEPENÍ ASF. PÁSEM PROTI ZATEČENÍ (VIZ NOVÁ SKLADBA STŘEŠNÍHO PLÁŠTĚ)
- 38 DEMONTÁŽ ODVĚTRÁVACÍHO KOMÍNKU KANALIZACE

SKLADBA STÁVAJÍCÍHO STŘEŠNÍHO PLÁŠTĚ (K POLOŽCE Č. 16)

- ASFALTOVÝ PÁS
- VYROVNÁVACÍ DILATOVANÁ MAZANINA TL. 50 mm
- DESKA STŘEŠNÍHO HORNÍHO PLÁŠTĚ
- VZDUCHOVÁ MEZERA
- IZOLACE ZE SKLENĚNÉ ROHOŽE 100 MM
- STROPNÍ KONSTRUKCE - MONOLITICKÁ ŽB DESKA

SKLADBA STÁVAJÍCÍHO STŘEŠNÍHO PLÁŠTĚ NAD OCHOZEM (K POLOŽCE Č. 37)

- ASFALTOVÝ PÁS
- VYROVNÁVACÍ DILATOVANÁ MAZANINA TL. 50 mm
- LEPENKA
- NÁŠYP VE SPÁDU TL. 50-200 mm
- STROPNÍ KONSTRUKCE
- TEPELNÁ IZOLACE

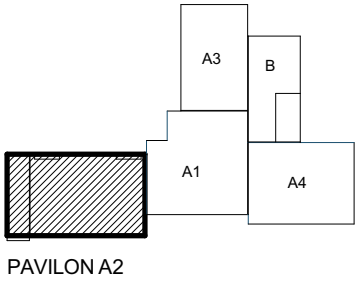
PŘEDPOKLÁDANÁ SKLADBA ASFALTOVÉ PLOCHY (K POLOŽCE Č. 05)

- ASFALTOVÁ VRSTVA TL. 2x50 MM
- PODKLADNÍ VRSTVA - STMĚLENÉ KAMENIVO CEMENTEM TL. 100 MM
- ZHUTNĚNÁ ZEMINA

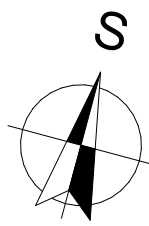
POZNÁMKA:
BOURACÍ PRÁCE MUSÍ BÝT PROVEDENY ODBORNÝM ZPŮSOBEM POD DOHLEDEM ODOPOVĚDNÉ OSOBY.
PŘI BOURACÍCH PRÁCH NESMÍ DOJÍT K ZASAHU DO NOSNÝCH KONSTRUKCÍ VYJMA ODSTRANĚNÍ ČÁSTI PŘÍSTŘEŠKU NAD VSTUPEM DO ÚNIKOVÉ CESTY, KTERÁ JE SOUČÁSTÍ PAVILONU A2. BOURÁNÍ PŘÍSTŘEŠKU MUSÍ BÝT PROVÁDĚNO DLE PŘEDEM SCHVÁLENÉHO TECHNOLOGICKÉHO POSTUPU ZPRACOVANÉHO ZHOTOVITELEM. PŘI PROVÁDĚNÍ PRACÍ MUSÍ BÝT DODRŽEN ZÁKON 309/2006 Sb A PŘÍSLUŠNÉ VYHLÁŠKY VZTAHUJÍCÍ SE KE KONKRÉTNÍM TYPŮM PRACÍ.

PO DEMONTÁŽI STŘEŠNÍCH DESEK HORNÍHO PLÁŠTĚ STŘECHY A ODSTRANĚNÍ TEPELNÉ IZOLACE Z MINERÁLNÍ VATY TL. 100 MM BUDE PŘIZVÁN PROJEKTANT KE KONTROLE STÁVAJÍCÍ STROPNÍ KONSTRUKCE!!

POZN. 1 - SEŠITÍ TRHLIN VLEPOVANOU HELIKÁLNÍ VÝZTUŽÍ - NEREZ, Ø 6 MM, VČ. FRÉZOVÁNÍ DŘÁZEK (DĚLKA 180 M)
POZN. 2 - OŘEZÁNÍ A VYSEKÁNÍ KERŮ



PAVILON A2



AUTORIZACE:

± 0,000 = PODLAHA 1.NP = 252,80			
ZODP. PROJEKTANT:	BARBORA KYŠKOVÁ		
VYPRACOVAL:	ING. SIMONA LYSOŇKOVÁ		
KONTROLOVAL:	BARBORA KYŠKOVÁ		
PROJEKTANT OBJEKTU:			
D.1.1. ARCHITEKTONICKO STAVEBNÍ ŘEŠENÍ			
INVESTOR:			
STATUTÁRNÍ MĚSTO KARVÍNÁ, FRYŠTÁTSKÁ 72/1, 733 23 KARVÍNÁ			
NÁZEV AKCE:			
ZATEPLENÍ BUDOVY Č.P. 2379 NA UL. ŽIŽKOVA V KARVÍNĚ - MIZEROVÉ			
STAVEBNÍ OBJEKT:			
S002 PAVILON A2			
JMÉNO VÝKRESU:			
PŮDORYS 1.PP + 1.NP - BOURACÍ PRÁCE			
MÍSTO STAVBY:			
KARVÍNÁ			
KATASTRÁLNÍ ÚZEMÍ:			
KARVÍNÁ - MĚSTO			
PARCELNÍ ČÍSLO:			
1793/1, 1793/78, 1793/79, 1793/80, 1793/81			
ČÁST:			
STAVEBNÍ			
FORMÁT:			
630/594			
DATUM:			
LEDEN 2021			
STUPEŇ:			
DPS			
ARCHIVNÍ ČÍSLO: XXX			
MÉRITKO:			
1:100			
ČÍSLO VÝKRESU:			
D.1.1 b) 01 - A2			